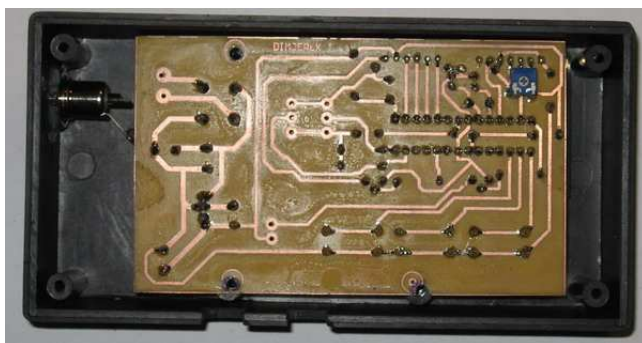




Tu widać jak całość „leży „. Termometr należy wcisnąć tak aby wyświetlacz był minimalnie cofnięty od powierzchni panelu, zapobiegnie to odstawianiu naklejki. Teraz możemy przystąpić do wymierzenia tulejek dystansowych tak aby termometr był odpowiednio umocowany w obudowie, na poprzednim zdjęciu tulejki są już odpowiednio dobrane i przyklejone. Możemy również wymierzyć jakie długości będą nam potrzebne przedłużki do przycisków



Ja akurat mam dostęp do specjalnych nakładek którym wystarczy poprzycinać odpowiednio nóżki i jest ok. Jednak nie zawsze miałem takie cuda i stosowałem różne rzeczy min. Pocięte na odpowiednie długości długopisy, rurki, tulejki itp.. Jeśli jesteśmy już pewni że przedłużki mają odpowiednią długość mocujemy je trwale do przycisku, np. kropelką. I tu bardzo ważna rzecz, przyciski nie mogą wystawać ponad powierzchnię obudowy, najlepiej gdyby były równo z powierzchnią obudowy. Teraz przykręcamy naszą płytkę do obudowy



I sprawdzamy czy przyciski i wyświetlacz nie wystają ponad powierzchnię ścianki czołowej, może się okazać że na początku przy pomiarach wystąpił niewielki błąd i otwory w płytce nie specjalnie pasują do gniazd w obudowie. Więc musimy wziąć igliczka (pilnik) i odpowiedni je skorygować. Jeśli wszystko już gra możemy zdemontować płytkę.

Pozostaje nam przygotować naklejkę na panel przedni. W dowolnym programie graficznym przygotowujemy projekt naszego panelu, ja akurat zrobiłem coś takiego.



Dobrze jest jeśli okno w którym będzie nasz LCD jest większe niż obszar wyświetlacza, znacznie ładniej to wygląda



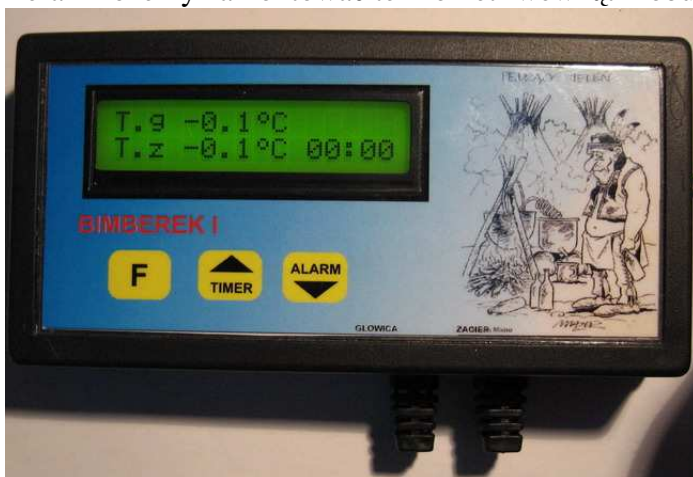
Zaprojektowany brazek powinien być o 1-1,5 mm węższy z każdej strony od okna panelu w którym będzie wklejony. Po wydrukowaniu nie należy zapomnieć o wycięciu otworu pod LCD. Pozostało nam zalaminować dwustronnie nasz projekt. Teraz możemy go wyciąć i tu uwaga, specjalnie prosiłem aby projekt był ciut mniejszy od okna panelu. Chodziło o to aby nie wycinać po zalaminowaniu projektu po jego brzegach ponieważ, zaraz zacznie nam się rozdwajać, obcinamy laminat 1-1,5 mm od krawędzi obrazka tam gdzie warstwy laminatu są już ze sobą trwale sklejone (przy powiększeniu widać to na zdjęciu z projektem). Przymierzamy wykonany panel do obudowy, jeśli wszystko ładnie pasuje możemy go przykleić.



Ja robię to na cienkiej taśmie dwustronnej, takiej jak używa się do klejenia linoleum, można również użyć dowolnego kleju który oczywiście nie reaguje z klejonymi powierzchniami. I panel gotowy.



Teraz możemy zamontować termometr wewnątrz obudowy i podziwiać własne dzieło.



Tak jak pisałem na początku jeśli wszystko robiliśmy starannie i dokładnie nie powinno być żadnych problemów, nic nie powinno odstawać wystawać panel powinien być gładki, przyciski naciskać się delikatnie i lekko.

Problemy głównie są z przyciskami jeśli wystawały ponad panel obudowy po przyklejeniu naklejki zostały ponaciskane, jeśli znowu były głęboko w obudowie teraz trzeba je mocno naciskać i po pewnym czasie laminat się wypracuje i będzie brzydko wyglądał. Sama płytki termometru powinna solidnie siedzieć w obudowie, w miejscu gdzie usunęliśmy bolec do montażu płytki możemy użyć kleju typu „glumatic” lub silikonu i delikatnie złapać płytkę z

obudową, jednak nie jest to niezbędne. I to chyba tyle. Pozdrawiam i życzę udanego majsterkowania😊